

Ведомость жилых и общественных зданий и сооружений

| № | Наименование и обозначение | Этажность | Количество | | Площадь, кв.м | | | | Строительный объем, куб.м | | |
|----|--------------------------------------|-----------|------------|--------|---------------|---------|---------------|---------|---------------------------|----------|----------|
| | | | квартир | зданий | застройки | | общая квартир | | здания | всего | |
| | | | | | зданий | всего | зданий | всего | | | |
| 23 | Жилой дом | 17 | 1 | 541 | 541 | 2123,94 | 2123,94 | 20708,8 | 20708,8 | 99363,21 | 99363,21 |
| | 17ЖС-8.1 | 17 | 1 | 85 | 85 | 463,94 | 463,94 | 4545,30 | 4545,30 | 21488,71 | 21488,71 |
| | 17ЖС-11 | 17 | 1 | 185 | 185 | 817,60 | 817,60 | 814,70 | 814,70 | 39001,20 | 39001,20 |
| | ЖПС-2 | 17 | 1 | 271 | 271 | 842,4 | 842,4 | 8016,5 | 8016,5 | 38873,3 | 38873,3 |
| 41 | БКТП | 1 | 1 | | | | | | | | |
| 22 | Жилой дом | 17 | 1 | | | | | | | | |
| 24 | Жилой дом | 17 | 1 | | | | | | | | |
| 49 | Подземная стоянка на 300 машино-мест | | 1 | | | | | | | | |
| 50 | Подземная стоянка на 500 машино-мест | | 1 | | | | | | | | |

разрабатывается отдельным проектом

Условные обозначения:

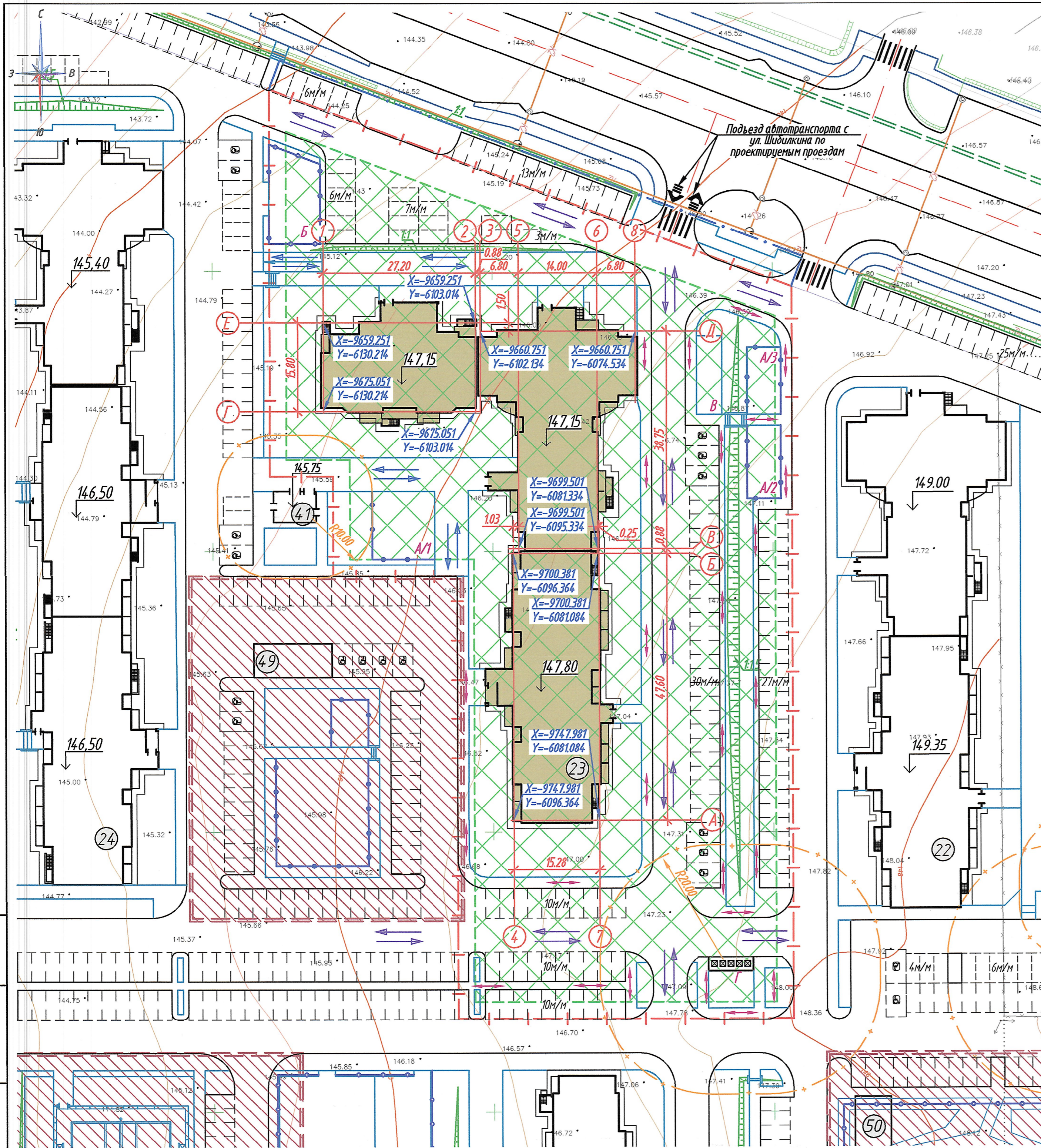
- Граница земельного участка с кадастровым номером 36:34:0545001:15438
- Условная граница благоустройства территории
- Проектируемое здание
- Подземный паркинг
- Машино-место
- Маркированное машино-место для МГН
- Направление движения пешеходов
- Движение пожарной техники по тротуарам с усиленным покрытием
- Основное движение транспорта
- Направление основных въездов и выездов
- Границы охранных зон, санитарных разрывов
- Границы в пределах которых разрешается строительство объектов капитального строительства
- Линия минимального отступа от границ земельных участков в пределах которого разрешается строительство объектов капитального строительства

Примечания:

- Все размеры даны в метрах и в осях.
- Горизонтальная привязка жилого дома поз.23 дана в геодезических координатах городской системы координат. Геодезические координаты проставлены на пересечении осей жилого дома.
- Основной подъезд к участку проектирования осуществляется с ул. Ключникова и ул. Шибилкина по существующим и проектируемым проездам.
- Ведомость площадок благоустройства приведена на листе б данного раздела.

Планы 4-IV-12,16; 4-V-9,13.

| | | | | | | | |
|--|----------|------|---------------|-------|-----------------|------|--------|
| | | 2025 | 774-А1-23-ПЗУ | | | | |
| Жилая застройка микрорайона А1 по ул. Острожская в г. Воронеже. Объекты многоэтажной жилой застройки (высотная застройка). | | | | | | | |
| Изм. | Колуч. | Лист | № док. | Подп. | Дата | | |
| Разработал | Фонова | | | | 03.25г | | |
| Проверил | Ковтун | | | | 03.25г | | |
| Гл. спец. | Ковтун | | | | 03.25г | | |
| ГИП | Золотых | | | | 03.25г | | |
| Н. контр. | Новикова | | | | 03.25г | | |
| Гл. инженер | Ткачев | | | | 03.25г | | |
| | | | | | Стация | Лист | Листов |
| | | | | | П | 2 | |
| Схема планировочной организации земельного участка. М 1:500 | | | | | ООО "Жилпроект" | | |



Взам. инв. №
Листы и даны.
Инд. № подл.